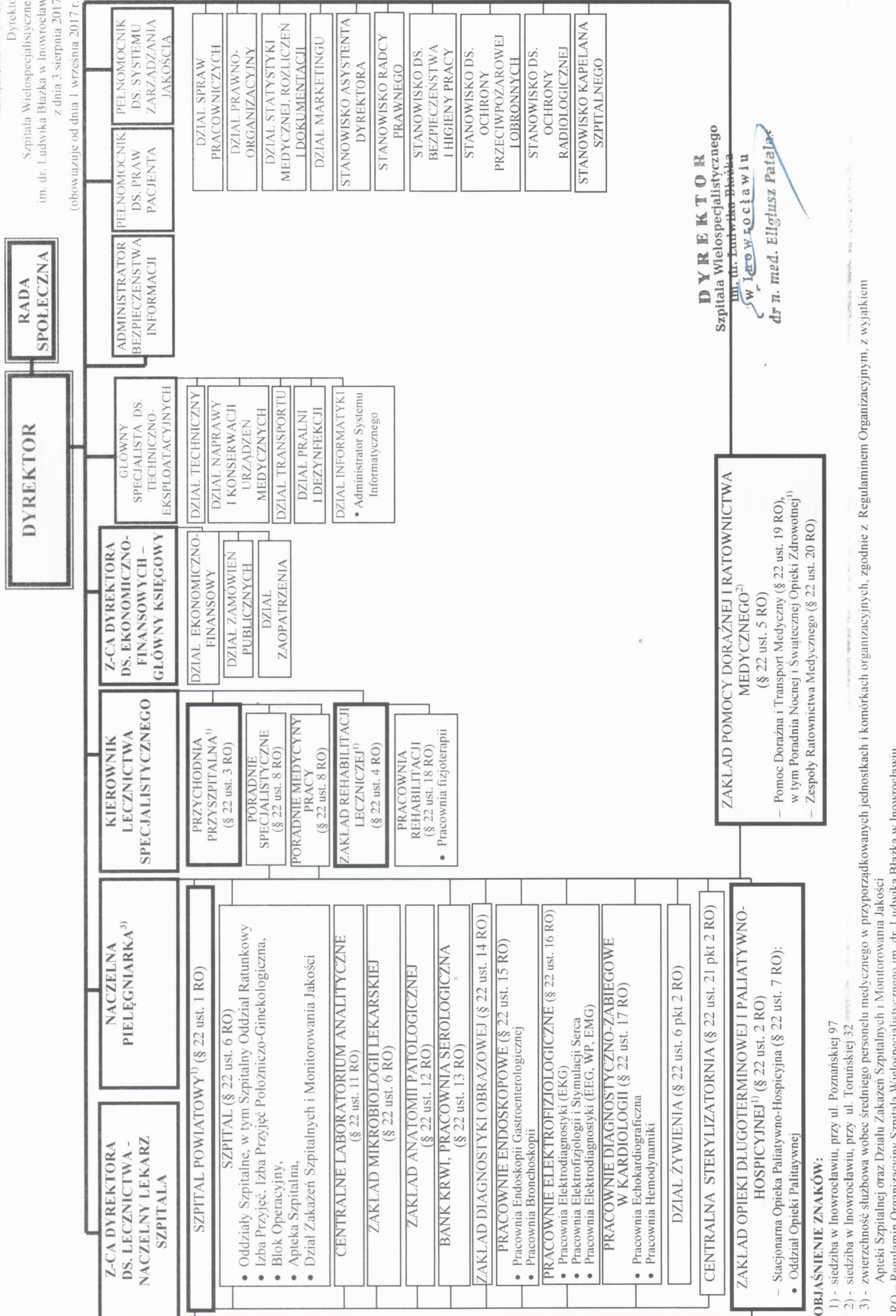


SCHEMAT ORGANIZACYJNY SZPITALA WIELOSPECJALISTYCZNEGO IM. DR. LUDWIKA BŁAŻKA W INOWROCŁAWIU

Załącznik do Zarządzenia Nr 19/2017 Dyrektora Szpitala Wielospecjalistycznego im. dr. Ludwika Błażka w Inowrocławiu z dnia 3 sierpnia 2017 r. (obowiązuje od dnia 1 września 2017 r.)



DYREKTOR
Szpitala Wielospecjalistycznego
im. dr. Ludwika Błażka
w Inowrocławiu
dr n. med. Elżbieta Patała

ZAKŁAD POMOCY DORAZNEJ I RATOWNICTWA MEDYCZNEGO²⁾
(§ 22 ust. 5 RO)
- Pomoc Dorazna i Transport Medyczny (§ 22 ust. 19 RO),
w tym Poradnia Nocnej i Świątecznej Opieki Zdrowotnej¹⁾
- Zespoły Ratownictwa Medycznego (§ 22 ust. 20 RO)

Z-CA DYREKTORA DS. LECZNICTWA - NACZELNY LEKARZ SZPITALA

NACZELNA PIELEŃNIARKA³⁾

SZPITAL POWIATOWY¹⁾ (§ 22 ust. 1 RO)

- Oddziały Szpitalne, w tym Szpitalny Oddział Ratunkowy
- Izba Przyjęć, Izba Przyjęć Położniczo-Ginekologiczna,
- Blok Operacyjny,
- Apteka Szpitalna,
- Dział Zakazów Szpitalnych i Monitorowania Jakości

CENTRALNE LABORATORIUM ANALITYCZNE
(§ 22 ust. 11 RO)

ZAKŁAD MIKROBIOLOGII LEKARSKIEJ
(§ 22 ust. 6 RO)

ZAKŁAD ANATOMII PATOLOGICZNEJ
(§ 22 ust. 12 RO)

BANK KRWI, PRACOWNIA SEROLOGICZNA
(§ 22 ust. 13 RO)

ZAKŁAD DIAGNOSTYKI OBRAZOWEJ (§ 22 ust. 14 RO)

PRACOWNIE ENDOSKOPOWE (§ 22 ust. 15 RO)

PRACOWNIE ELEKTROFIZJOLOGICZNE (§ 22 ust. 16 RO)

PRACOWNIE DIAGNOSTYCZNO-ZABIEGOWE W KARDIOLOGII (§ 22 ust. 17 RO)

DZIAŁ ŻYWIENIA (§ 22 ust. 6 pkt 2 RO)

CENTRALNA STERYLIZATORNIA (§ 22 ust. 21 pkt 2 RO)

ZAKŁAD OPIEKI DŁUGOTERMINOWEJ I PALIATYWNO-HOSPICYJNEJ¹⁾ (§ 22 ust. 2 RO)

- Stacjonarna Opieka Paliatywno-Hospicyjna (§ 22 ust. 7 RO);
- Oddział Opieki Paliatywnej

OBJAŚNIENIE ZNAKÓW:

- 1) - siedziba w Inowrocławiu, przy ul. Poznańskiej 97
- 2) - siedziba w Inowrocławiu, przy ul. Toruńskiej 32
- 3) - zwierzechność służbowa wobec średniego personelu medycznego w przyporządkowanych jednostkach i komórkach organizacyjnych, zgodnie z Regulaminem Organizacyjnym, z wyjątkiem Apleki Szpitalnej oraz Działu Zakazów Szpitalnych i Monitorowania Jakości