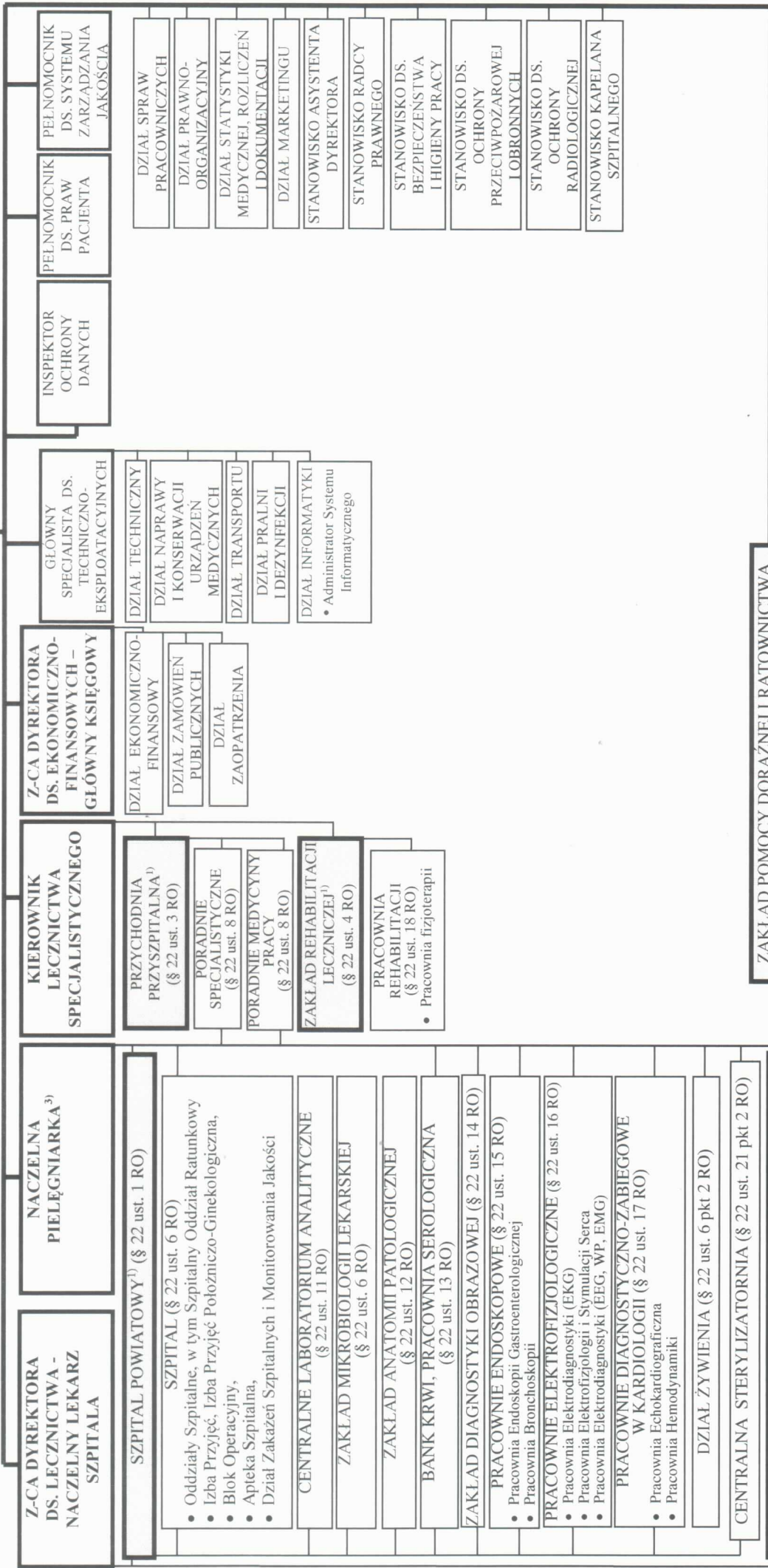


**SCHEMAT ORGANIZACYJNY SZPITALA WIELOSPECJALISTYCZNEGO IM. DR. LUDWIKA BŁAŻKA W INOWROCŁAWIU**

Załącznik do  
Zarządzenia Nr 22/2018  
Dyrektora  
Szpitala Wielospecjalistycznego  
im. dr. Ludwika Błażka w Inowrocławiu  
z dnia 24 maja 2018 r.

**DYREKTOR**

**RADA SPOŁECZNA**



**ZAKŁAD POMOCY DORAŻNEJ I RATOWNICTWA MEDYCZNEGO<sup>2)</sup>**  
(§ 22 ust. 5 RO)  
- Pomoc Doraźna i Transport Medyczny (§ 22 ust. 19 RO),  
w tym Poradnia Nocnej i Świątecznej Opieki Zdrowotnej<sup>1)</sup>  
- Zespoły Ratownictwa Medycznego (§ 22 ust. 20 RO)

**ZAKŁAD OPIEKI DŁGOTERMINOWEJ I PALIATYWNO-HOSPICYJNEJ<sup>1)</sup>** (§ 22 ust. 2 RO)  
- Stacjonarna Opieka Paliatywno-Hospicyjna (§ 22 ust. 7 RO);  
- Oddział Opieki Paliatywnej

**OBJAŚNIENIE ZNAKÓW:**

- 1) - siedziba w Inowrocławiu, przy ul. Poznańskiej 97
- 2) - siedziba w Inowrocławiu, przy ul. Toruńskiej 32
- 3) - zwierzchność służbowa wobec średniego personelu medycznego w przyporządkowanych jednostkach i komórkach organizacyjnych, zgodnie z Regulaminem Organizacyjnym, z wyjątkiem Apteki Szpitalnej oraz Działu Zakazów Szpitalnych i Monitorowania Jakości

wiz Dyrektora  
Zastępca Dyrektora ds. Lecznictwa  
- Naczelny Lekarz Szpitala  
**lek. Wojciech Świsłtek**